

Belleza y
fuerza en un abrir
y cerrar de ojos



*initial*TM
LRF BLOCK

Bloque cerámico
CAD/CAM de
feldespato reforzado
con leucita

GC

Restauraciones reales a su propio ritmo

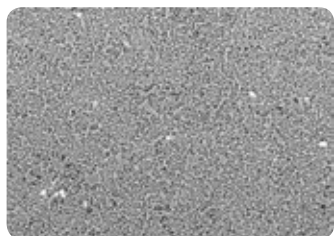


Imagen SEM de la estructura de Initial LRF
Fuente: Datos de I+D de GC, Austria

Initial™ LRF BLOCK de GC es un bloque CAD/CAM de feldespato reforzado con leucita para restauraciones totalmente cerámicas a volumen total. Para su desarrollo, GC se ha basado en sus más de 15 años de experiencia con la cerámica Initial, bien conocida por los técnicos dentales.

El contenido de leucita **refuerza** la estructura y permite su utilización tanto en la zona anterior como en la posterior, incluso sin glaseado. El tamaño y la distribución elegidos para los cristales de leucita influyen en la reflexión de la luz incidente y la hace **notablemente estética**.

Elija el método de acabado que prefiera

Pulido manual fácil...

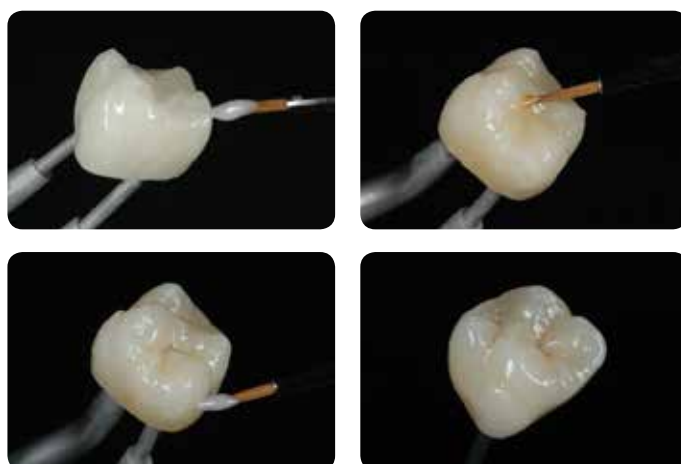
En pocos pasos de pulido se puede obtener un brillo y una estética excelentes. Con esta opción no se necesita horno.



El brillo se consigue fácilmente con instrumentos de pulido específicos, como el pulidor Diapol Twist para cerámica (EVE)

... o el glaseado y la cocción con más posibilidades de caracterización

La pasta de glaseado Initial LRF se puede aplicar fácilmente gracias a su óptima consistencia. De manera opcional, se puede mezclar con Initial Spectrum Stains para personalizar aún más la restauración y lograr una apariencia natural.



Aplicación de la pasta de glaseado Initial LRF mezclada con los maquillajes Initial Spectrum Stains

Disfrute de resultados estéticos con la simplicidad de un bloque monocromático

La composición única de Initial LRF ofrece una combinación perfecta con la estructura dental natural, lo que proporciona unos resultados clínicos excelentes con la facilidad de uso de un bloque monocromático.



Incrustación posterior monocromática cementada con un cemento de resina adhesivo de polimerización dual, G-CEM LinkForce (GC). Cortesía del Dr. S. Cazier (Francia).

Tanto en la región anterior como en la posterior

Las restauraciones anteriores se pueden personalizar cuando sea necesario mezclando maquillajes, como Initial Spectrum Stains.



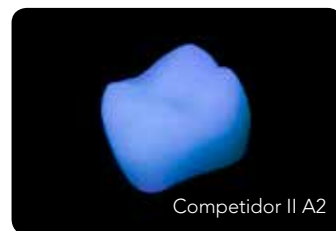
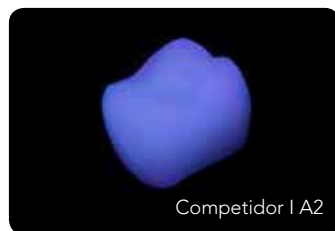
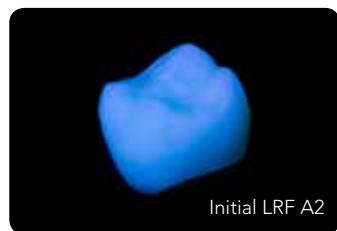
Restauraciones anteriores con una magnífica integración del color. Cortesía del Dr. R. Venelinov (Bulgaria).

La belleza natural de la cerámica feldespática



Cortesía del Dr. J. Tapia Guadix (España)

Initial LRF BLOCK asegura una fluorescencia y opalescencia naturales, diseñadas para combinarse con la estructura del diente.



Fluorescencia en comparación con los dientes naturales y la competencia



Opalescencia en comparación con los dientes naturales y la competencia
Cortesía del MDT M. Brusch, Germany/Joaquin Garcia Arranz (Quini), España

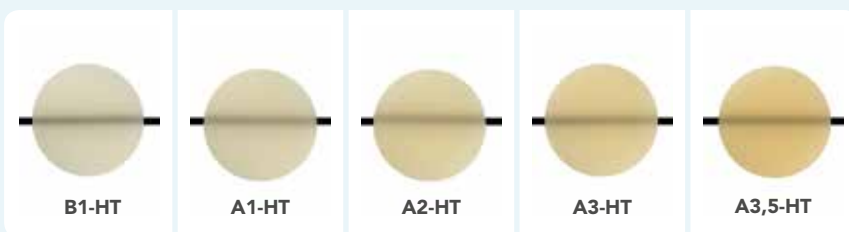
Elija el nivel de translucidez que mejor se adapte a su preparación y optimice sus resultados estéticos

Alta translucidez

Baja translucidez

Valor (Luminosidad)

Más indicado para

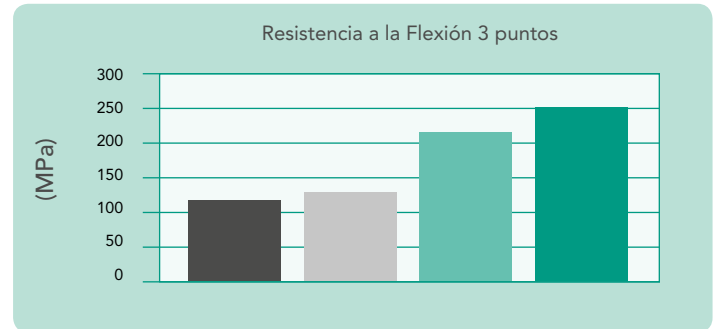


La resistencia de las restauraciones reforzadas con leucita

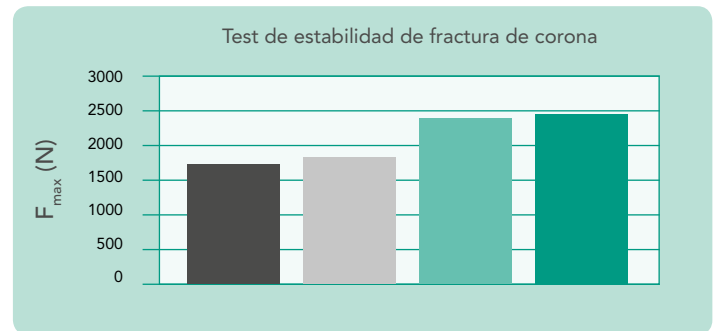
A la hora tanto de pulir como de glasear, Initial LRF BLOCK proporciona uno de los niveles más elevados de estabilidad frente a fracturas y resistencia a la flexión dentro de su categoría.

Como resultado de ello, la cerámica se puede utilizar de forma segura para restauraciones anteriores y posteriores, incluso sin cocción.

- Producto I de la competencia (bloque de cerámica vítrea convencional)
- Producto II de la competencia (bloque de cerámica vítrea convencional)
- LRF BLOCK Initial™ pulido de GC
- LRF BLOCK Initial™ de GC + Pasta de glasear



Fuente: Datos de I+D de GC, Austria



Fuente: Datos de I+D de GC, Austria

Después del fresado, la restauración inicial de LRF presenta una superficie extremadamente lisa y sin poros. Su resistencia reduce el riesgo de chipping y, debido al acabado detallado, los contornos marginales ajustan perfectamente en el diente.



Bloques de baja resistencia

- + Excelente resultado estético
- Indicaciones limitadas

Bloques de alta resistencia

- + Indicaciones ampliadas
- Procesamiento más largo
- Se necesita cocción para alcanzar una alta resistencia

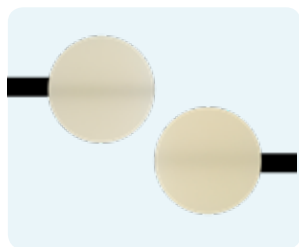
Lo mejor de ambas características

Initial LRF BLOCK

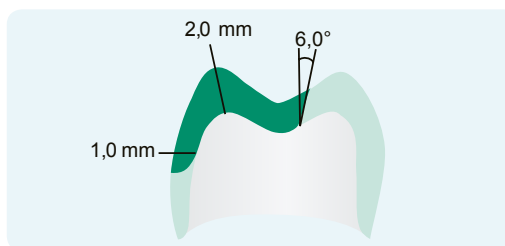
- + Procesamiento sencillo y rápido
- + Adecuado para muchas indicaciones
- + Excelente resultado estético
- + Misma resistencia con cocción o pulido

Descubra Initial LRF en solo unos pasos

Preparar, escanear y fresar



Seleccione el tono de translucidez HT (izquierda) o LT (derecha)



Siga las directrices de preparación; chaflán profundo u hombro redondeado



Escanear, diseñar y fresar

Pruebe, compruebe la oclusión y seleccione el método de acabado



Pulido manual

O



Glaseado y cocción
Cortesía de M. Brusch, MDT

Prepare y cemente la restauración



Aplique ácido fluorhídrico (al 5-9 %) durante 60 segundos y enjuague



Utilice un agente de acoplamiento de silano, como G-Multi PRIMER



Grabado opcional y adhesión de la preparación, como por ejemplo con G-Premio BOND



Cementación según las instrucciones, en este caso con G-CEM LinkForce



Resultado final mostrando una perfecta integración

Restauraciones fuertes y estéticas a su propio ritmo

Velocidad

- Sin necesidad de cocción
- Superficie lisa después del fresado y acabado fácil

Resistencia

- Más resistente que las cerámicas de feldespato convencionales
- Menos roturas
- Márgenes perfectos

Estética

- Aspecto discreto
- Dinámica de luz natural

Recomendaciones de cementado

En caso de que la preparación no sea retentiva, se recomienda usar un cemento de resina adhesiva (como G-CEM LinkForce).



Descargue nuestra guía de cementación GC para obtener instrucciones paso a paso para cada opción de cementación.



Indicaciones

	Cemento de resina adhesiva de polimerización dual G-CEM LinkForce	Cemento de resina autoadhesivo G-CEM LinkAce	Ionómeros de vidrio modificados con resina FujiCEM 2 SL o Fuji Plus	Resina adhesiva fotopolimerizable G-aenial Universal Flo
Carillas				
Incrustaciones provisionales / definitivas		Preparaciones con retención	 (solo para incrustaciones provisionales)	 <2mm
Coronas				

LRF BLOCK Initial de GC: belleza y fuerza en un abrir y cerrar de ojos.

Presentaciones disponibles y productos relacionados



Initial LRF BLOCK para CEREC/inLab



Initial LRF BLOCK UNIVERSAL



Initial Spectrum Stains



Pasta de glasear Initial LRF y líquido diluyente



G-CEM LinkForce

Referencias CEREC/inLab* para Initial LRF BLOCK de GC; Cantidad 5 unidades											
876501	A1-HT-12	876507	A2-HT-12	876513	A3-HT-12	876519	A3.5-HT-12	876525	B1-HT-12	876531	BL-HT-12
876502	A1-HT-14	876508	A2-HT-14	876514	A3-HT-14	876520	A3.5-HT-14	876526	B1-HT-14	876532	BL-HT-14
876503	A1-HT-14L	876509	A2-HT-14L	876515	A3-HT-14L	876521	A3.5-HT-14L	876527	B1-HT-14L	876533	BL-HT-14L
876504	A1-LT-12	876510	A2-LT-12	876516	A3-LT-12	876522	A3.5-LT-12	876528	B1-LT-12		
876505	A1-LT-14	876511	A2-LT-14	876517	A3-LT-14	876523	A3.5-LT-14	876529	B1-LT-14		
876506	A1-LT-14L	876512	A2-LT-14L	876518	A3-LT-14L	876524	A3.5-LT-14L	876530	B1-LT-14L		
876590	GC Initial LRF Glaze Paste y Diluting Liquid										

*Para las referencias UNIVERSAL, nuestra sitio web: <https://www.gceurope.com/products/initiallrfblock/>

Marcas registradas de GC: FujiCEM 2, Fuji PLUS, G-aerial Universal Flo, G-CEM LinkAce, G-CEM LinkForce, G-Multi PRIMER, G-Premio BOND, Initial Glaze Paste, Initial Spectrum Stains



GC EUROPE N.V.

Head Office
 Researchpark, Haasrode-Leuven 1240
 Interleuvenlaan 33, B-3001 Leuven
 Tel. +32.16.74.10.00
 Fax. +32.16.40.48.32
 info.gce@gc.dental
<http://www.gceurope.com>

GC IBÉRICA

Dental Products, S.L.
 Edificio Codesa 2
 Playa de las Américas 2, 1º, Of. 4
 ES-28290 Las Rozas, Madrid
 Tel. +34.916.364.340
 Fax. +34.916.364.341
 comercial.spain@gc.dental
<http://spain.gceurope.com>