

Relax, no stress



nuevo

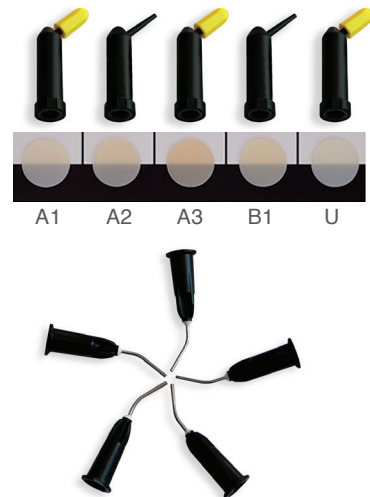
Estelite Bulk Fill *Flow*



La solución FLOW en único estrato que anula la tensión de contracción.

Por fin pueden utilizar un composite "**Bulk**" fluido para sus restauraciones estéticas, sin el "**estrés**" de la configuración cavitaria.

Estelite Bulk Fill Flow



Material composite resinoso para restauraciones dentales.

Sencillo

Única aplicación hasta 4 mm.
No necesita "capping layer" final.
Pulido extremadamente fácil.

Estético

Elevada integración cromática con los dientes circundantes.
Brillo de la restauración en el tiempo.

Fiable

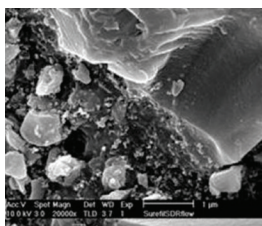
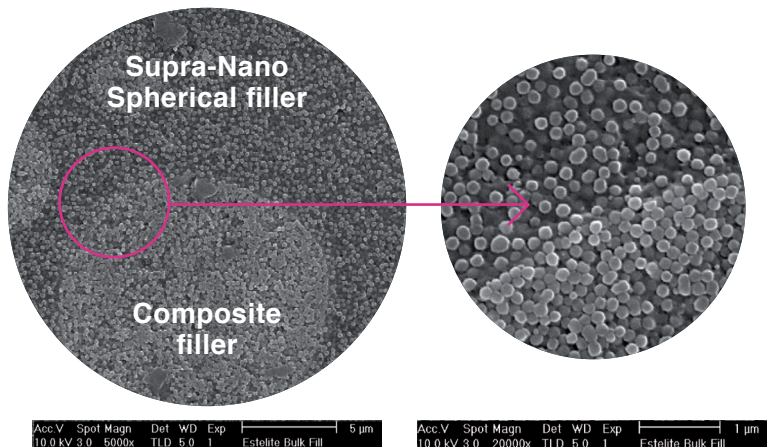
Menor tensión de contracción.
Excelente adaptabilidad a las paredes cavitarias.
Elevada resistencia al desgaste y bajo valor de abrasión del diente antagonista.

RELLENO ESFÉRICO SUPRA-NANO

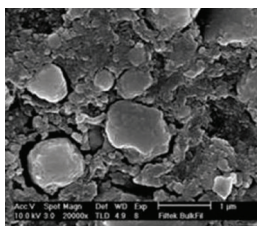
- Excelente pulimentabilidad
- Brillo superior de larga duración
- Elevadas propiedades físico-mecánicas

NUEVO RELLENO "EDGELESS" PATENTADO

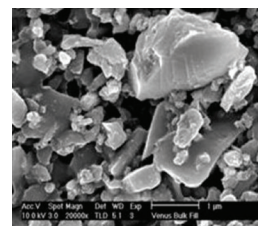
- Prepolimerizados de relleno esférico Supra-Nano de forma redondeada
- Menor tensión
- Reducida contracción por polimerización



*SureFil SDR flow



*Filtek Bulk Fill flowable



*Venus Bulk Fill

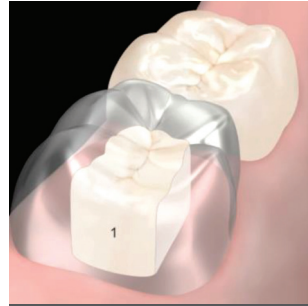
* No es una marca registrada de Tokuyama Dental Corporation

Sencillo

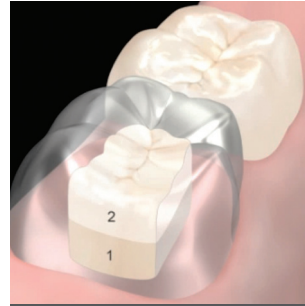
Estelite Bulk Fill Flow es totalmente distinto de los composites tradicionales Bulk fluidos, que requieren un "capping layer" final con composite universal. Con Estelite Bulk Fill Flow, es suficiente una SOLA capa de hasta 4mm para completar una restauración.

Gracias al tiempo de polimerización reducido, a la "RAP Technology" y a la facilidad de pulido el procedimiento de restauración es más breve y sencillo pero sin sacrificar el resultado estético.

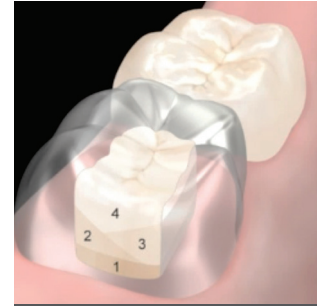
Obtención fácil



Estelite Bulk Fill Flow. Solo una capa de hasta 4 mm.



Composite Bulk fluido con "re-cobertura" con composite universal



Técnica de estratificación incremental

Polimerización rápida, excelente fluidez, efecto de autonivelación



10 segundos de fotopolimerización (> 800mW / cm²)



Observación de la evolución en cavidad: 1 - 2 - 3



Junta esmalte dentinal 1



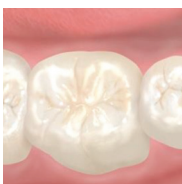
Ángulos de cavidad 2



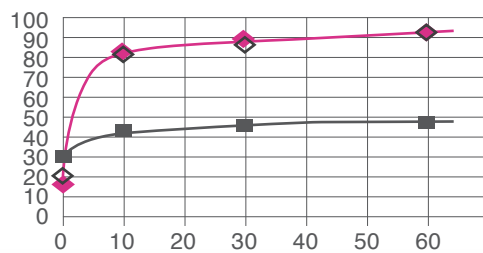
Pavimento de cavidad 3

Estelite Bulk Fill Flow (Adhesivo: BF II)

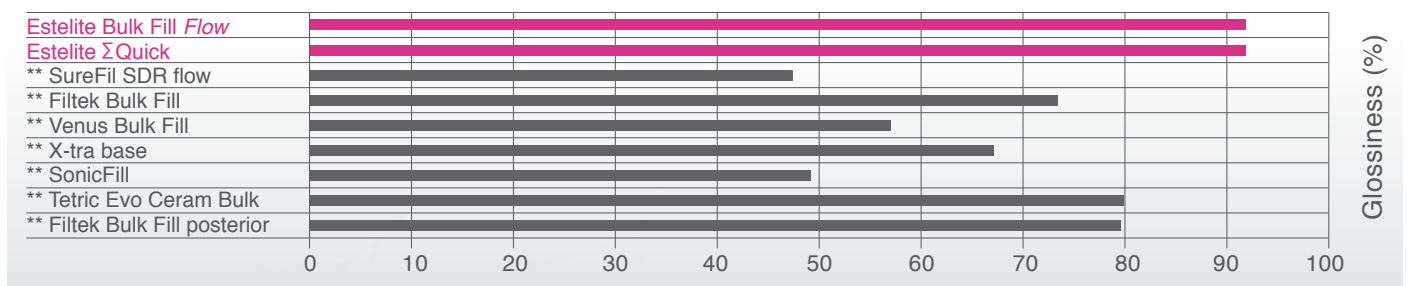
Pulido sencillo



El brillo de Estelite Bulk Fill Flow sobrepasa el 80% después de solo 10 segundos



Brillo medido después de 60 seg. utilizando un cepillo IdentoBrush



**No es una marca registrada de Tokuyama Dental Corporation

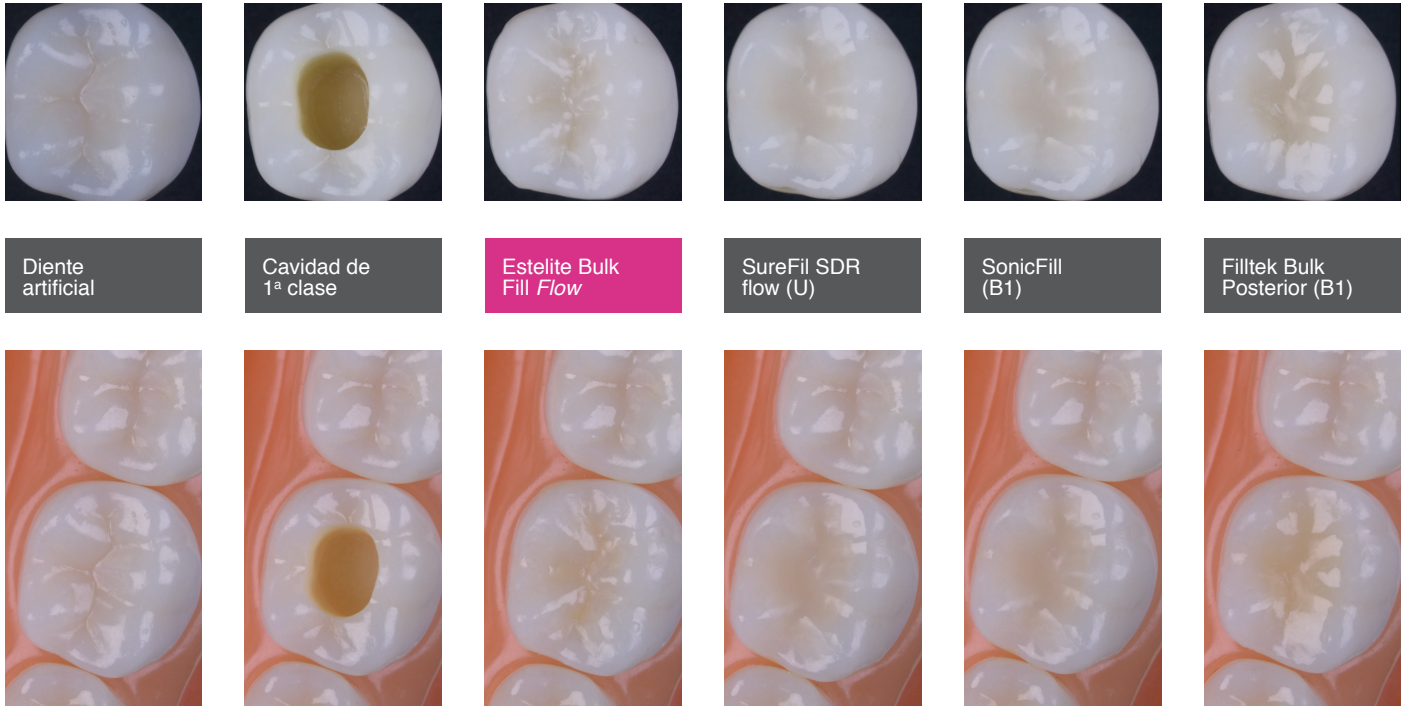
*: ≥800mW / cm²

Estético

Estelite Bulk Fill *Flow* tiene un efecto estético natural.

El efecto "camaleónico" y el correcto grado de translucencia de Estelite Bulk Fill *Flow*, crean una integración cromática excelente con los dientes circundantes.

¡La diferencia entre la restauración en composite y el diente natural es casi invisible!

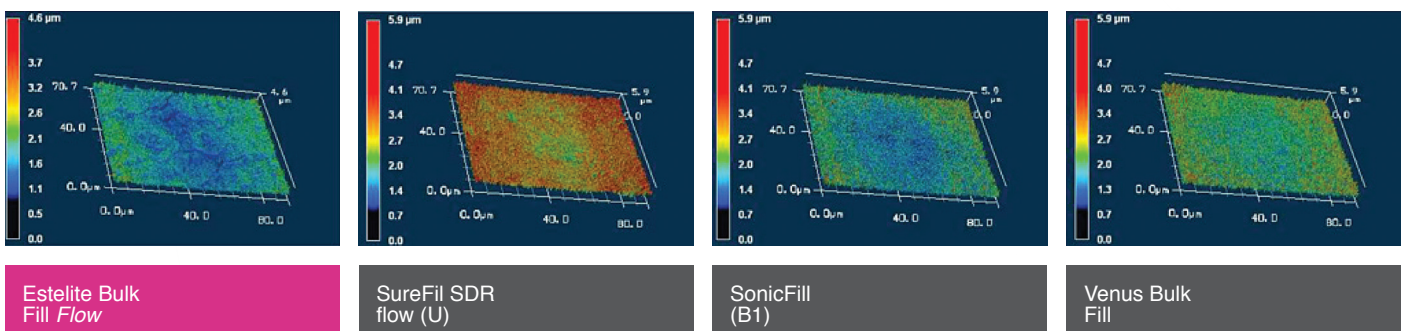


Brillo superior de larga duración.

El relleno esférico Supra-Nano, patentado por Tokuyama con el método Sol-Gel, simplifica la fase de pulido también en Estelite Bulk Fill *Flow*, así como en el abanico de composites de Tokuyama.

La forma y el tamaño únicos de las partículas de relleno permiten obtener una superficie lisa que queda brillante en el tiempo.

IMAGENES DE BRILLO DESPUÉS DE 10.000 CICLOS DE PRUEBAS TÉRMICAS

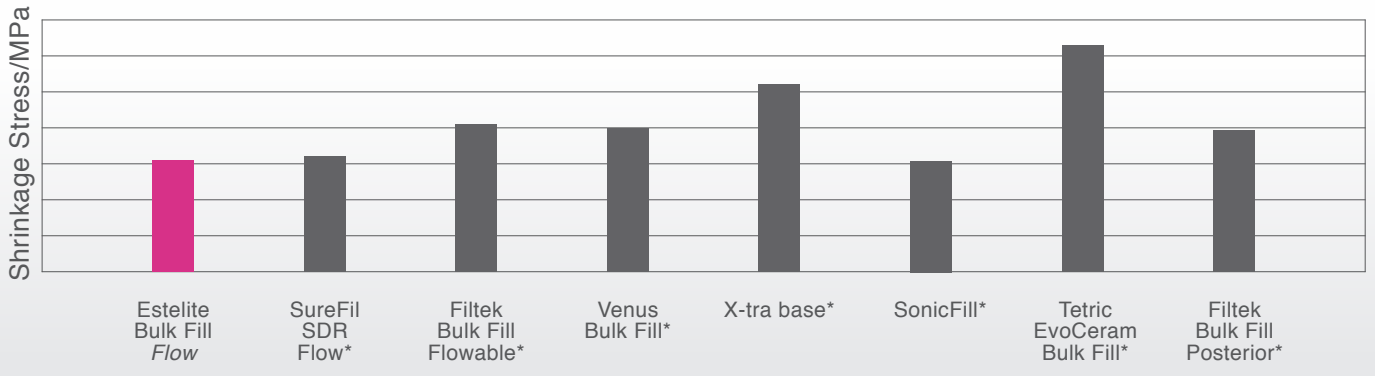


Fiable

BAJA TENSIÓN DE CONTRACCIÓN

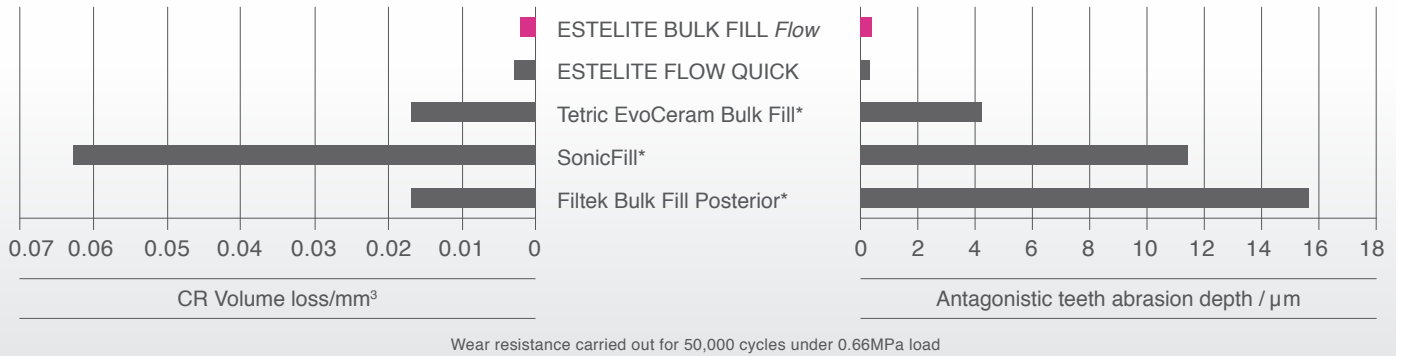
La forma esférica de las partículas Supra-Nano y la nueva forma redondeada "edgeless" (sin borde) del nuevo relleno prepolimerizado utilizada en Estelite Bulk Fill Flow, no limitan el movimiento del filler en la fase de polimerización reduciendo así la fricción entre las partículas de relleno y la matriz orgánica. Mientras el material se polimeriza, la resina se contrae creando polímeros, pero las partículas de relleno están libres de optimizar su posición limitando al mínimo la tensión. El resultado es la distribución de la tensión de manera uniforme sobre las partículas de relleno (filler), y la menor contracción de la resina compuesta.

TENSIÓN DE CONTRACCIÓN MEDIDA CON UNA CAPA DE ESPESOR DE 4 mm



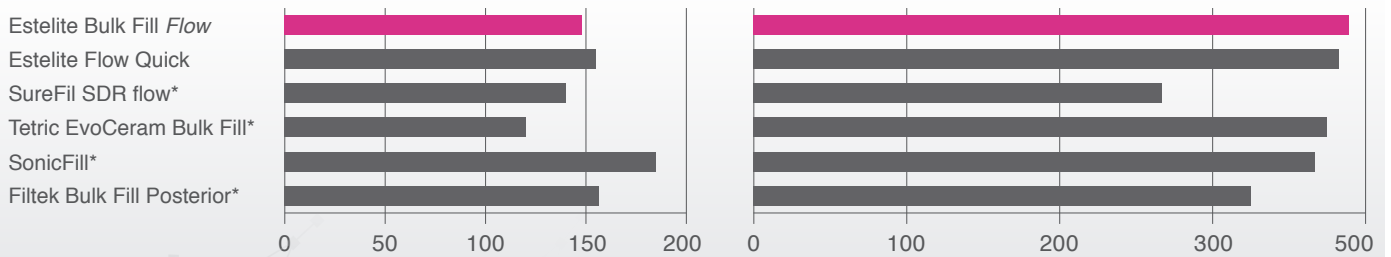
Gracias a las características de Estelite Bulk Fill Flow, incluidas la baja tensión de contracción y la buena radiopacidad (170%), este material se encuentra en los primeros puestos en comparación con la competencia. Sus altos valores de resistencia a la compresión y a la flexión, junto con los bajísimos valores de desgaste y abrasión del diente antagonista, convierten Estelite Bulk Fill Flow en el material ideal para zonas sujetas a cargas masticatorias.

HIGH WEAR RESISTANCE & LESS WEAR TO OPPOSING TEETH



FLEXURAL STRENGTH (MPa)

COMPRESSIVE STRENGTH (MPa)



* No es una marca registrada de Tokuyama Dental Corporation

Envase disponible



ESTELITE BULK FILL Flow

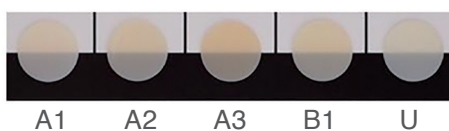
Repuestos en jeringa

Contenido: 1 jeringa (3.0g); 10 puntas metálicas intraorales;

Shade card.

Disponible en 5 tonos

TONOS



TOKUYAMA Dispensing Tip

Contenido: 50 puntas metálicas intraorales



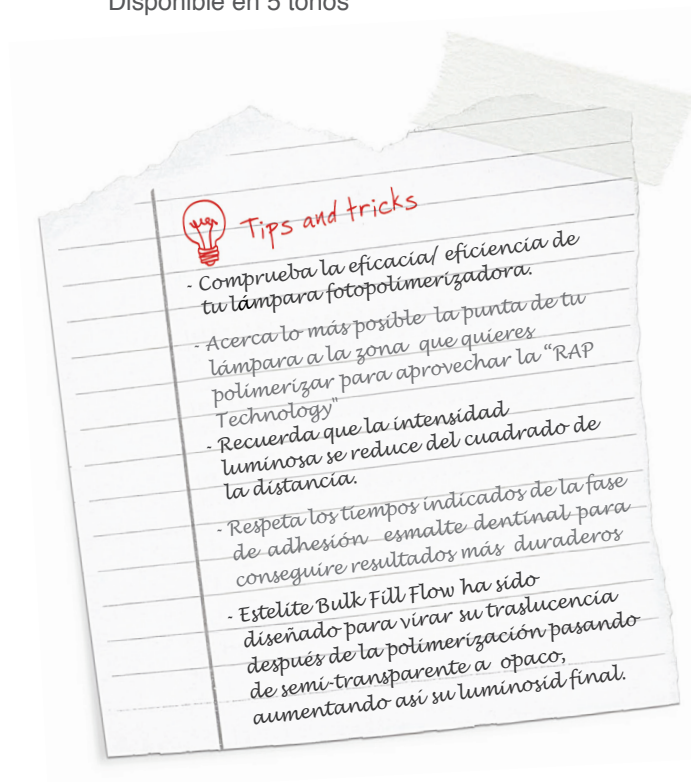
ESTELITE BULK FILL Flow

Repuesto en PLT

Contenido: 20PLTs (0.2g);

Shade card.

Disponible en 5 tonos



TOKUYAMA DENTAL SUGIERE PARA LA FASE DE ADHESIÓN ESMALTE-DENTINAL SUS ADHESIVOS

